

UMA GOTTA É O QUE BASTA!

A infeção por VIH produz cerca de 10 anos depois do contágio, um estado de imunodepressão grave que induz o aparecimento de infeções e tumores oportunistas. Importa realçar que estar infetado com VIH não é o mesmo que ter SIDA. As pessoas que estão infetadas com VIH são seropositivas, e podem ou não desenvolver SIDA.

VIAS DE TRANSMISSÃO



Transfusões de sangue e derivados



Transmissão Vertical (da mãe para o filho), através do parto ou da amamentação



Via sexual



Exposição a sangue infetado



Partilha de material cortante/perfurante e parafernália (consumo de injetáveis)

MAS NÃO SE TRANSMITE POR:



Partilha de utensílios



Abraços



Beijos



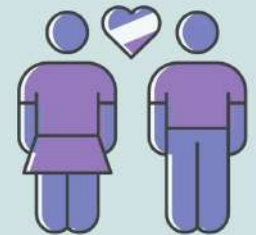
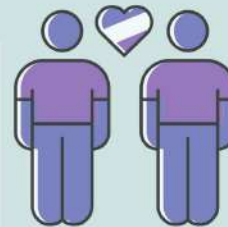
Picada de insetos



Sanitários

NO ATO SEXUAL...

A transmissão por contacto heterossexual é mais frequente, seguido pela transmissão através de relações sexuais entre homens. Contudo, sexo homossexual masculino é o que acarreta um maior risco de transmissão, principalmente o recetivo.



A PAIXÃO NÃO PROTEGE DA INFEÇÃO

Os fatores que diminuem a transmissão são:

- Uso de preservativo;
- Baixa carga viral/ tratamento com antirretrovirais;
- Circuncisão.

TRATAMENTO

- Restaurar e preservar de forma sustentada a função imunitária;
- Conseguir a supressão duradoura da replicação do VIH;
- Prevenir a transmissão do VIH;
- Diminuir a morbilidade e mortalidade associadas ao VIH;
- Preservar o estado de saúde, autonomia e melhoria da qualidade de vida dos doentes.

RESPOSTA DO SISTEMA IMUNITÁRIO

O VIH infeta e destrói as células infetadas. A sua diminuição reflete praticamente todas as alterações imunitárias nas fases avançadas da infeção. Como todos os vírus a sua existência no corpo humano faz aumentar a produção dos anticorpos. Porém, nesta doença acontece muitas depressões na resposta dos anticorpos.